

STUDIO n. 26

TRENODIA

(Omaggio a Ildebrando Pizzetti)

Lento, con severità liturgica

mf e chiare le parti estreme, *p* scure e dolci le due voci interne.

Musical staff with guitar fingering. Circled numbers 3 and 4 indicate specific fingerings for notes.

mf CVII — *f* CVII

un poco *f* e marcata la voce interna

arpeggiare con rilievo della voce in corda ⑤

mf e chiare - *p* scure e dolci (come prima)

Musical staff with guitar fingering. Circled number 3 indicates a fingering. Fingering numbers XII, VII, XII are shown above the staff.

un poco in rilievo il canto, dolcemente.

Andante tranquillo

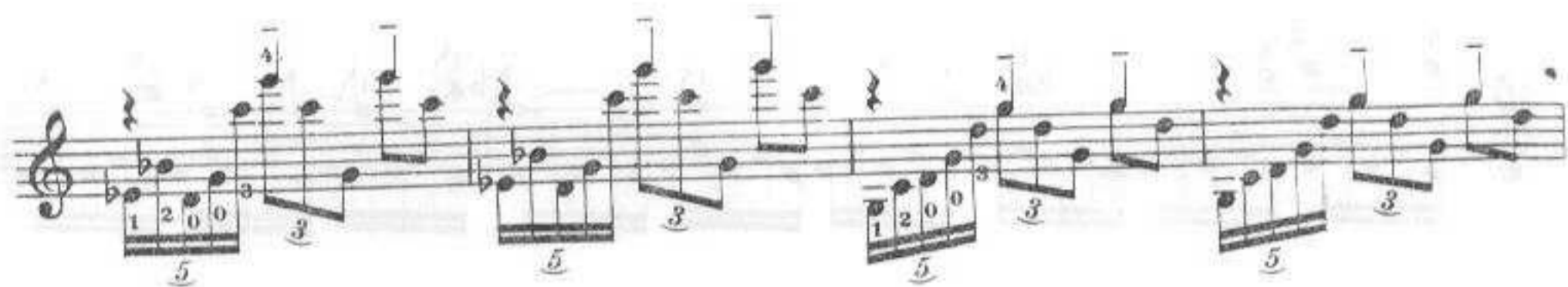
mp dolce

tenere in vibrazione ogni corda

p i m a m p i m a m p i m a m p

Musical staff with guitar fingering. Circled numbers 1 and 2 indicate fingerings.

pp dolce
(l. v. sempre tenendo l'intera posizione)



Lento, intensamente declamato

f

⑤ ⑤

p prima

⑤ sempre

f e marcato

mp

p prima

② sempre

mf e marcato

f

⑤ sempre

f e marcato

Andante tranquillo un poco in rilievo il canto, dolcemente

mp dolce

più calmo, liberamente

rall. . . . mp XII XII XII VII XII VII VII

l. v.

Tempo I

mf e chiare le parti estreme, *p* scure e dolci le due voci interne

mf

*un poco fe marc.
la voce interna*

f

*arpeggiare con
rilievo della voce in corda* ⑤

mf e chiare - *p* scure e dolci (come prima)

dim. e rall.
pp

a Mario Gangi
STUDIO n. 27
ELOGIO DI UN ALBATRO
(Omaggio a Giorgio Federico Ghedini)

Andante assai sostenuto e mesto

* All'atto dell'interruzione del suono della corda ④, la continuazione del do# in corda ⑤ viene inizialmente percepita come una lieve ripercussione della nota: da ciò la grafia con due minime legate.

Allegro moderato, senza enfasi

*mp l.v. sempre
mantenendo le posizioni*

Andantino grazioso

mp ^②
p dolce
 CII

*l. v. sempre
 mantenendo le posizioni*

p scuro

rall. e dim. *a tempo*
mp ^②

poco cresc. CVII

mf poco sf *sub. p e dolce*

pp con estrema delicatezza
rall. e dim.

Allegro moderato (Tempo II) ma più intenso e drammatico

f deciso *ff*

sempre f *ff*

mf *cresc.*

fino a *ff* *lunga*

Andante assai sostenuto e mesto (Tempo I)

p come un'eco lontana *appena cresc. a mp* *dim.*

p dim. gradatamente fino alla dissolvenza *XIX 8ª sup.*